

Readme

Map Innsbruck



von Innsbrucker

09.11.2013

Map Innsbruck Version 1.0
Readme

Inhalt

Einleitung.....3

Rechtliches3

Infos zur Map.....3

Known Bugs.....7

Fuhrpark7

Fahrplanprioritäten.....7

Installation8

Erste Fahrt8

Map Innsbruck Version 1.0

Readme

Einleitung

Zu Beginn, darf ich mich bedanken, dass du dir die Map Innsbruck heruntergeladen hast, dir die Zeit nimmst die Readme durchzulesen und dich der Herausforderung stellst, einen Bus sicher und pünktlich durch Innsbruck zu fahren.

Wenn du dir die Readme fertig durchgesehen hast, wirst du schnell merken, dass sich die Zeit gelohnt hat, denn an einigen Stellen hat die Map so ihre Tücken, die sich mit den richtigen Tipps leicht lösen oder sogar vermeiden lassen.

Rechtliches

Diese Map wurde als Freeware im offiziellen OMSI-Forum veröffentlicht.

Der Upload dieser Map auf einem anderen Server ist nicht gestattet. Das Veröffentlichen von modifizierten Versionen meiner Map ist nur mit meiner ausdrücklichen Genehmigung gestattet.

Für eventuelle Schäden die durch die Map oder benötigte Objekte entstehen wird nicht gehaftet.

Infos zur Map

Die ersten Version meiner Map führt dich vom Marktplatz bzw. dem Congress im Zentrum Innsbruck nach 10 bis 15 Minuten Fahrt durch enge Gassen und Straßen auf die Hungerburg und nach einer kurzen Pause wieder zurück.

Befahren werden können derzeit drei Linien.

Die Linien J und N7 haben den gleichen Linienverlauf und fahren vom Markplatz über die Höttinger Gasse und die Höhenstraße zur Nordkette und von dort über die Höhenstraße, Riedgasse und die Innstraße wieder zurück zum Marktplatz.

Die Linie J verkehrt täglich von ca. 5 Uhr bis 23 Uhr mit einem Auslauf von maximal drei Bussen. Die Linie N7 verkehrt von 23 Uhr bis ca. 1 Uhr (vor Sams-, Sonn- und Feiertagen bis ca. 5 Uhr) mit einem Auslauf von einem Bus.

Map Innsbruck Version 1.0

Readme

Die Linie HBB stellt den Ersatzverkehr für die Hungerburgbahn dar und verkehrt daher eigentlich nur selten. Um aber etwas Abwechslung zu schaffen verkehrt diese auf meiner Map täglich von ca. 8 bis 19:30 mit einem Auslauf von zwei Bussen. Diese Linie fährt vom Congress über die Herzog-Otto-Straße, Höttinger Gasse und Höhenstraße auf die Hungerburg, wo sie sich die Endhaltestelle mit der Linie J teilt. Von dort aus fährt sie wieder über die Höhenstraße, Riedgasse, Innstraße, Herzog-Otto-Straße und die Herrengasse zurück zum Congress. Im Gegensatz zu den Linien J und N7 werden aber auf der Strecke keine Haltestellen eingehalten.

Auf Grund der Tatsache, dass bei Schneefahrbahn auf der Höhenstraße Schneekettenpflicht besteht und diese für OMSI noch(?) nicht existieren, ist es nicht möglich die Map bei Schneelage zu fahren.

Soweit die Theorie, in der Praxis gibt es aber noch einen Punkt, der vorallem für ungeübte Fahrer ein Problem darstellt: Die Begegnung mit einem anderen Bus.

Im Folgenden beziehe ich mich nur auf die Begegnungen mit Bussen der Linien J und HBB, mit den reinen KI-Linien und auf der Linie N7 finden keine Begegnungen an unübersichtlichen Stellen statt. Außerdem beziehen sich die Ortsangaben immer auf den Fall, dass man pünktlich ist, du kannst dir dann ungefähr zusammendenken, ob man je nach Verspätung in einen Bereich einfahren sollte, in dem eine Begegnung nicht möglich ist.

Diese Begegnungen finden generell nur tagsüber statt, wenn die Linie J im 15-Minuten-Takt verkehrt und solange die Linie HBB fährt.

Ich beginne damit, welche Begegnungen dich erwarten, wenn du als J vom Marktplatz Richtung Nordkette fährst.

Vom Marktplatz weggefahren begegnest du deinem direkten Hintermann der Linie J nicht bzw. stellt dies kein Problem dar. Nach dem Erreichen der Hst. Höttinger Kirchplatz triffst du auf einen Kurs der Linie HBB, welcher dir aber keine Probleme bereiten sollte. Die nächsten zwei Haltestellen kannst du dann getrost ohne Angst einer Begegnung bedienen. Zwischen den Hst. Plattenhof und Ölberg begegnet dir dann dein Vordermann, auch dort ist das Vorbeifahren problemlos möglich. Sobald du diese Begegnung vorbei hat, kannst du ohne eine weitere Begegnung bis zur Endstation fahren. Dort triffst du dann auf den zweiten Kurs der Linie HBB, der noch die letzten zwei Minuten seiner Pause genießt.

Beim Zurückfahren triffst du dann zwischen den Hst. Terrassensiedlung und Ölberg auf wieder auf den anderen Kurs der Linie HBB. Diese Begegnung findet planmäßig zwischen den beiden Kehren statt, deshalb empfiehlt es sich ein Stück vor der zweiten Kehre auf diesen Bus zu warten. Danach triffst du zwischen Ölberg und Plattenhof wieder auf deinen Hintermann, den man wieder mit einem freundlichen Winken grüßt. Damit hast du es für diese Runde geschafft und kannst beruhigt zum Marktplatz fahren und deine Pause genießen.

Map Innsbruck Version 1.0

Readme

Die Begegnungen auf der Linie HBB sind planmäßig etwas tückischer.

Vom Congress weggefahren kannst du die erste Hälfte der Strecke ohne Begegnung absolvieren. Zwischen den Hst. Schlerngasse und Plattenhof (diese werden wie alle anderen Hst. von der Linie HBB nicht bedient und dienen nur zur Orientierung) durchfährst du zwei Kehren. Ist dir nach der zweiten Kehre dein Gegenkurs noch nicht begegnet empfehle ich dir gleich nach der zweiten Kehre auf ihn zu warten, da in der nachfolgende Linkskurve bis zur Hst. Plattenhof keine Begegnung mit einem talwärts fahrenden KI-Bus möglich ist. Danach kann es wieder weitergehen. Nach der Hst. Ölberg folgen wieder zwei Kehren, anschließend daran folgt eine lange Gerade, auf der du einem zweiten Kurs der Linie J begegnest, was aber kein Problem darstellt. Kurz darauf hast du die Endhaltestelle erreicht.

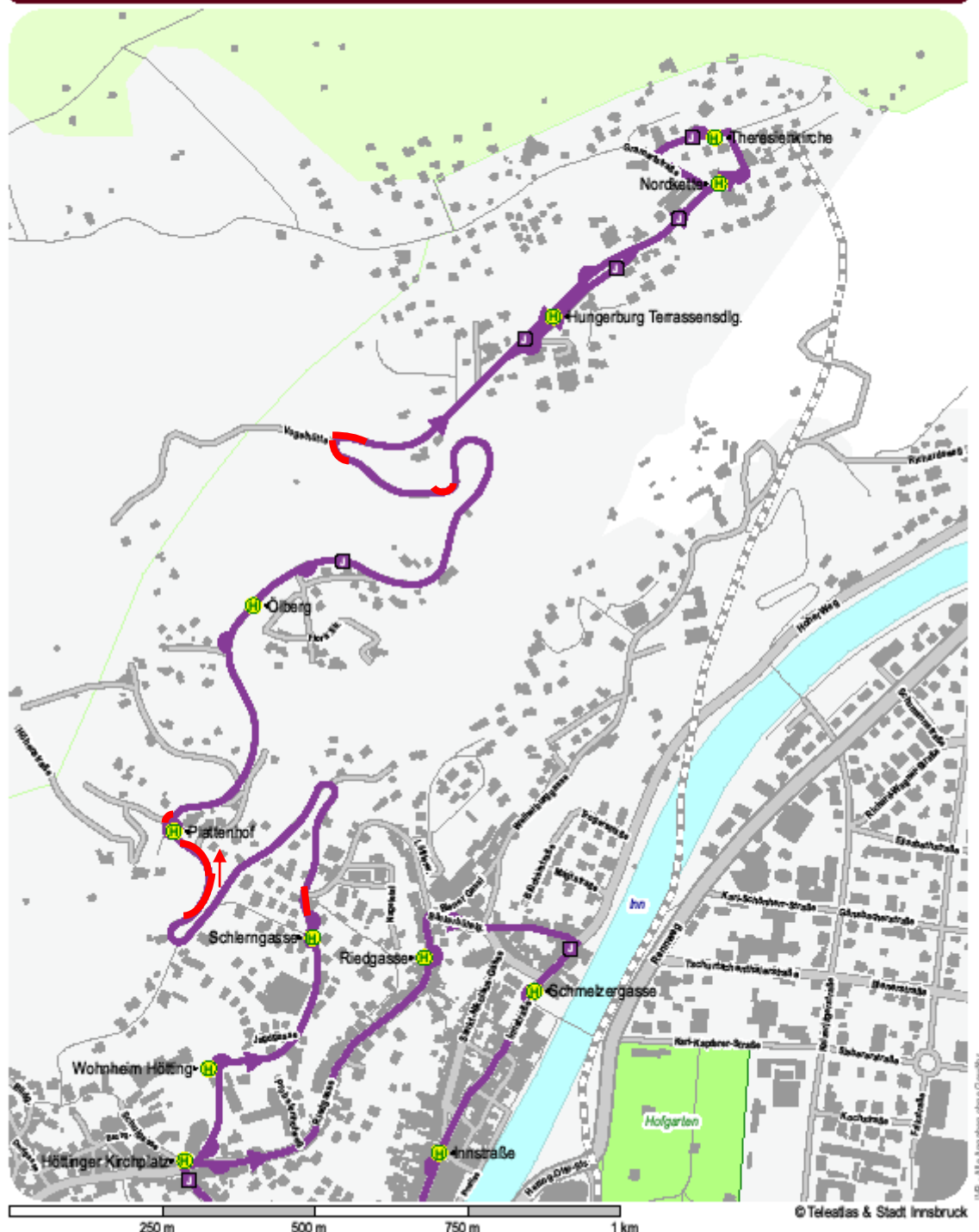
Wenn das IBIS zur Retourfahrt piept, steht ein Kurswagen der Linie J schon hinter dir, somit hast du bis zur Hst. Plattenhof freie Fahrt, die danach folgende Rechtskurve (in der beim bergwärts Fahren keine Begegnungen möglich sind) sollte etwas mittiger durchfahren werden, wodurch der Gegenkurs bei einer Begegnung verlangsamt und du diesen zwar eng aber schadenfrei passieren kannst, vorausgesetzt du fährst schön parallel am Gegenbus entlang. Wenn dir das zu gefährlich ist, kannst du auch in der Hst. Plattenhof den Gegenbus abwarten. Anschließend ist bis zur Endhaltestelle wieder alles normal.

Im unten angeführten Linienvverlaufsplan sind die Abschnitte, in denen keine Begegnungen möglich sind rot eingefärbt. Generell solltest du aber in den schmälere Kurven Begegnungen mit Bussen und teilweise auch mit Autos vermeiden, dies ist aber kein Problem, da die Kurven gut einsehbar sind bzw. so langsam durchfahren werden, dass bei etwaigen Gegenverkehr problemlos angehalten werden kann.

Map Innsbruck Version 1.0 Readme

Linienverlaufsplan der Linie J

wir bewegen die stadt.



© Telegraf & Stadt Innsbruck

IVBFA2-ib-000JP13

- 3 -

Quelle: www.ivb.at

Map Innsbruck Version 1.0

Readme

Known Bugs

Leider gibt es auf der Map zwei Bugs, die mir bekannt sind und die mich persönlich ziemlich stören, welche ich aber immer noch nicht beheben konnte. Sollte jemand einen Lösungsvorschlag dafür haben, bitte ich um eine Nachricht an mich.

Der erste Bug wäre kurz vor der Hst. Innstraße. Dort kann es vorkommen, dass dem Spieler ein KI-Fahrzeug hinten auffährt. Verhindern kann man dieses Problem, indem man weiter hinten, im Bereich der Kreuzung zum rechts abbiegen stehen bleibt, falls die Ampel rot zeigt.

Der zweite Bug befindet sich an der Hst. Terrassensiedlung Richtung Nordkette, wenn man dort an der Haltestelle hält und dabei den rechten Blinker aktiviert hat, kommt es ebenfalls zu einer Kollision mit dem nachfolgenden KI-Fahrzeug. Um dies zu verhindern empfiehlt es sich, einfach den rechten Blinker nicht zu betätigen.

Fuhrpark

Grundsätzlich verkehrt auf dieser Map nur der Mercedes-Benz O405N2 von Julian mit drei verschiedenen Repaints von Morphi. Für die drei, vom Spieler befahrbaren Linien passt am besten das Standard-IVB-Repaint, mit welchem auch die entsprechenden KI-Busse unterwegs sind.

Mit welchem Bus und welchem Repaint du fahren willst ist aber selbstverständlich dir überlassen. Standardmäßig werden Hof-Datei und Linienliste beim O405N2, SD200 und SD202 eingefügt.

Real werden auf diesen Linien hauptsächlich Mercedes-Benz Citaro der Baujahre 2002-2012 eingesetzt, mangels passender Modelle für OMSI habe ich mich aber für den O405N2 entschieden.

Fahrplanprioritäten

Um auch auf schwächeren Rechnern eine annehmbare Performance erzielen zu können, wurden den KI-Linien unterschiedliche Prioritäten zugewiesen.

Priorität	Linien
1	HBB, J, N7
2	D, H, HBB, J, N7, N8, TS, W
3	A, D, DE, E, H, HBB, J, N1, N2, N7, N8, TS, W
4	1, 4169, A, C, D, DE, E, H, HBB, J, LK, M, N1, N2, N7, N8, O, STB, TS, W

Map Innsbruck Version 1.0

Readme

Installation

1. Entpacke das .zip-Archiv und kopiere die Ordner Addons, maps, Sceneryobjects und Vehicles in das OMSI-Hauptverzeichnis.
2. Installiere folgende Addons:
 - [Addon Simplestreets](#)
 - [Yufa Straßenmarkierungen](#)
 - [Yufa Straßen und Gehwege](#)
 - [Terrain-Splines](#)
 - [Ampelsplines](#)
 - [VKLs Objekte und Splines](#)
 - [Nemolus Verkehrszeichen](#)
 - [Mabeg FIS8](#)
 - [DavidM Objekte](#)
 - [Zäune für OMSI](#)

Erste Fahrt

Nach dem Start von OMSI ist es vor der ersten Linienfahrt ratsam die Strecke einmal ohne Fahrgäste und ohne Fahrplan abzufahren und kennenzulernen.

Dazu stehen drei Entrypoints zum Platzieren eines neuen Busses zur Verfügung, diese sind die jeweiligen Endhaltestellen der Linien: Marktplatz, Congress und Nordkette.

Im Bus findet man an der gewohnten Stelle eine Liste mit den Routen und Zielen der Linien J, N7 und HBB sowie den wichtigsten Sonderzielen.

Alle notwendigen Hilfspfeile sind vorhanden und weisen dir den richtigen Weg. Wenn du dich auf der Strecke wohlfühlst kannst du mit der ersten planmäßigen Fahrt starten.

Map Innsbruck Version 1.0

Readme

Da gibt es noch ein kleines Problem: Wie schildere ich beim O405N2 ein „J“ oder das „IVB“ ein. Da der Weg über die Überschilderungsfunktion von OMSI umständlich ist, habe ich eine Script-Zeile vorbereitet.

Öffnet die Datei „Matrix_Fontfile“ unter „...\\Omsi\\Vehicles\\TD_Mercedes-Benz_O405N2\\Script“ und fügt vor:

```
(L.L.IBIS_Linie_Suffix) 10 =  
    {if}  
        (L.L.Matrix_letzte_LN-Nr) $IntToStr (S$.Matrix_Liniennummerstring)  
'    E am Ende  
        (L$.Matrix_Liniennummerstring) $length 3 min  
        (L$.Matrix_Liniennummerstring) $SetLengthR "E" $+ (S$.Matrix_Liniennummerstring)  
    {endif}
```

folgende Zeilen ein:

```
(L.L.IBIS_Linie_Suffix) 2 =  
    {if}  
'    Linie durch IVB ersetzen  
        "IVB" (S$.Matrix_Liniennummerstring)  
    {endif}  
(L.L.IBIS_Linie_Suffix) 7 =  
    {if}  
'    Linie durch J ersetzen  
        "J" (S$.Matrix_Liniennummerstring)  
    {endif}
```

Nun wird mit dem IBIS-Suffix 02 „IVB“ und mit 07 „J“ als Linienbezeichnung geschildert.

Nachdem nun über das IBIS alles korrekt eingeschildert werden kann, steht der ersten Linienfahrt nichts mehr im Wege.

Nur noch ein Punkt, an einigen Haltestellen findest du eine weiße Linie auf dem Gehsteig, diese kennzeichnet den Punkt, an dem du mit der Front deines Busses stehenbleiben solltest.

Somit wünsche ich noch viel Spaß und allzeit gute Fahrt!